

障がい者福祉サービス事業所

宿泊型自立訓練

ステップ



宿泊型自立訓練事業所 ステップ

〒080-0023

北海道帯広市西13条南40丁目1-13

TEL : 0155-67-1881

FAX : 0155-67-1878

E-mail : jiritsu.step@camel.plala.or.jp

宿泊型自立訓練事業所 ステップ



宿泊型自立訓練とは？

将来、地域で自立した生活を目指している人を対象に、一定期間（原則 2 年以内）居住の場として、食事や家事など自立生活に必要な様々な経験を積み重ねて、地域生活を実現するために練習をする場所です。



主なサービス内容

サービス利用をするときに、個々のニーズに応じた個別支援計画を立てて、その計画に基づいて、きめ細かな支援を行います。

相談・援助

一人ひとりの利用者の希望や悩み、心配ごとなどについて、相談・助言・援助等を行います。

日常生活支援

生活のリズムを整えながら、生活面全般（食事・家事・洗面・整容等々）において、自立生活へ向けて必要な支援を行います。

地域移行支援

他の社会資源や関係機関との連絡・調整を行いながら、地域生活への移行へ向けてお手伝いします。



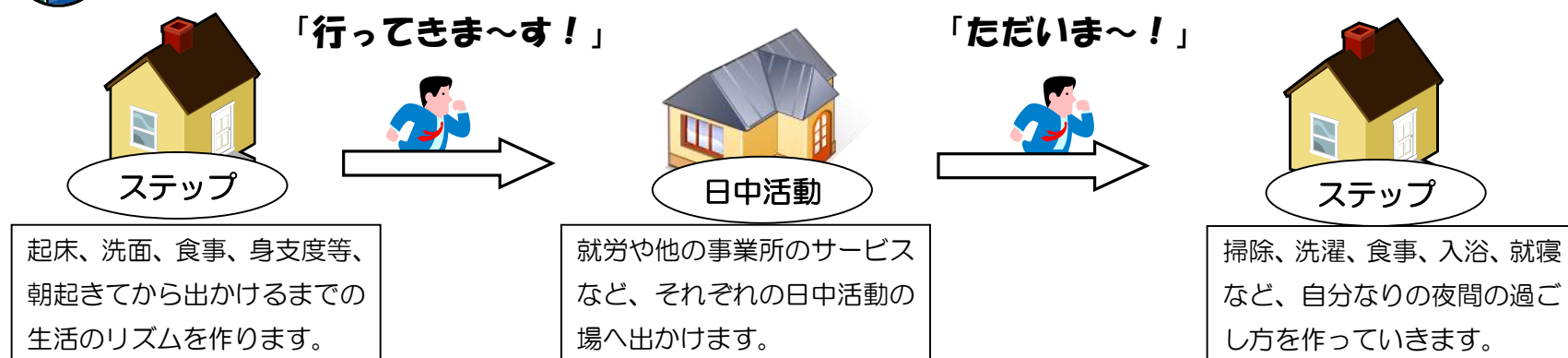
どんな人が利用できるの？

- ★ 親元から離れて、自立したいと考えている人。
- ★ 就労して地域生活をしたいが、すぐに自立生活をするには自信がない人。
- ★ 地方（町村）で暮らしているが、帯広市内で生活をしたいと思っている人。
- ★ 養護学校や病院・施設などから、地域で生活することを望んでいる人。

などなど、地域生活を希望している障がいのある人が対象です。

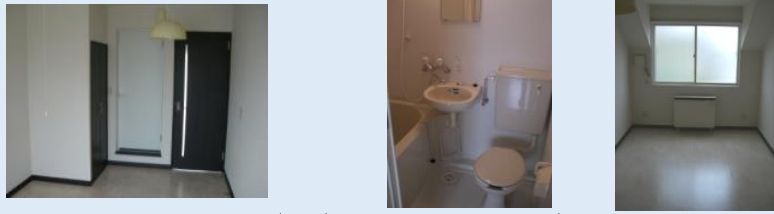


1日の生活の流れ



★ 外出先、就労先、他の日中サービス利用中、夜間などの緊急時にも、24 時間随時対応します。

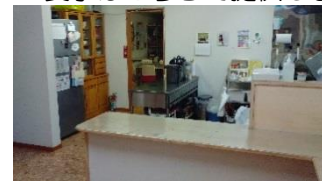
ステップの施設について



個室 (バス・トイレ付)



食堂 談話ルーム



炊事室 (食事は外注になります。)



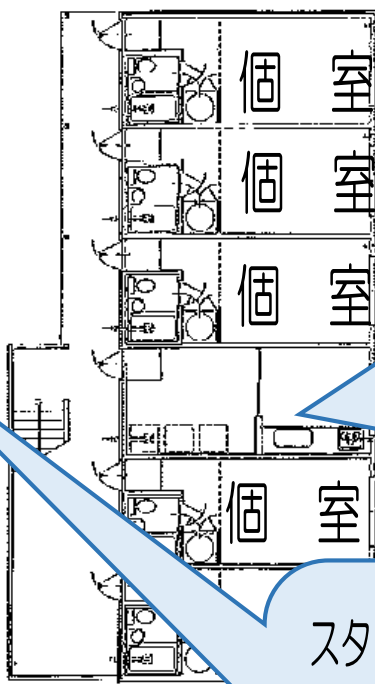
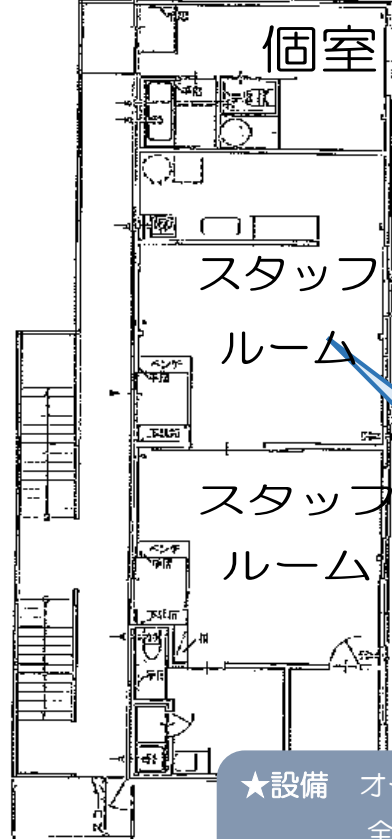
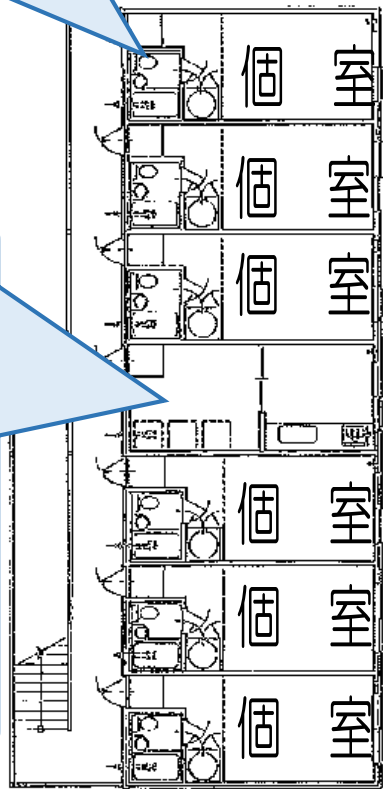
多機能型事業所 稲田館

食事はこちらで提供します。

【2階】

【1階】

【地階】



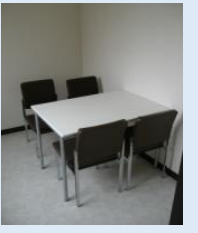
共用キッチン・ランドリー



共用キッチン・ランドリー

スタッフルーム

相談室



★設備 オール電化
全室個室
バス、トイレ、暖房付

外出支援の取り組み例です。
買い物での注意点などが挙げられます。

△月 〇日 △〇さん生活訓練

カップスープを飲もう!!!



- セイコーマートにカップスープを買いに行こう。
- お湯をわかして、カップスープを飲もう。

注意するところ

- 買い物に行くときは、車に気をつける。
- お湯をわかす時は、熱いのでやけどに、気をつける。



生活支援の取り組み例です。
気づきにくいことを図解で示しています。

宿泊型自立訓練での取り組み

お部屋での声の大きさを考えよう

部屋で大きな声で、話したり、歌ったり、
踊ったりすると

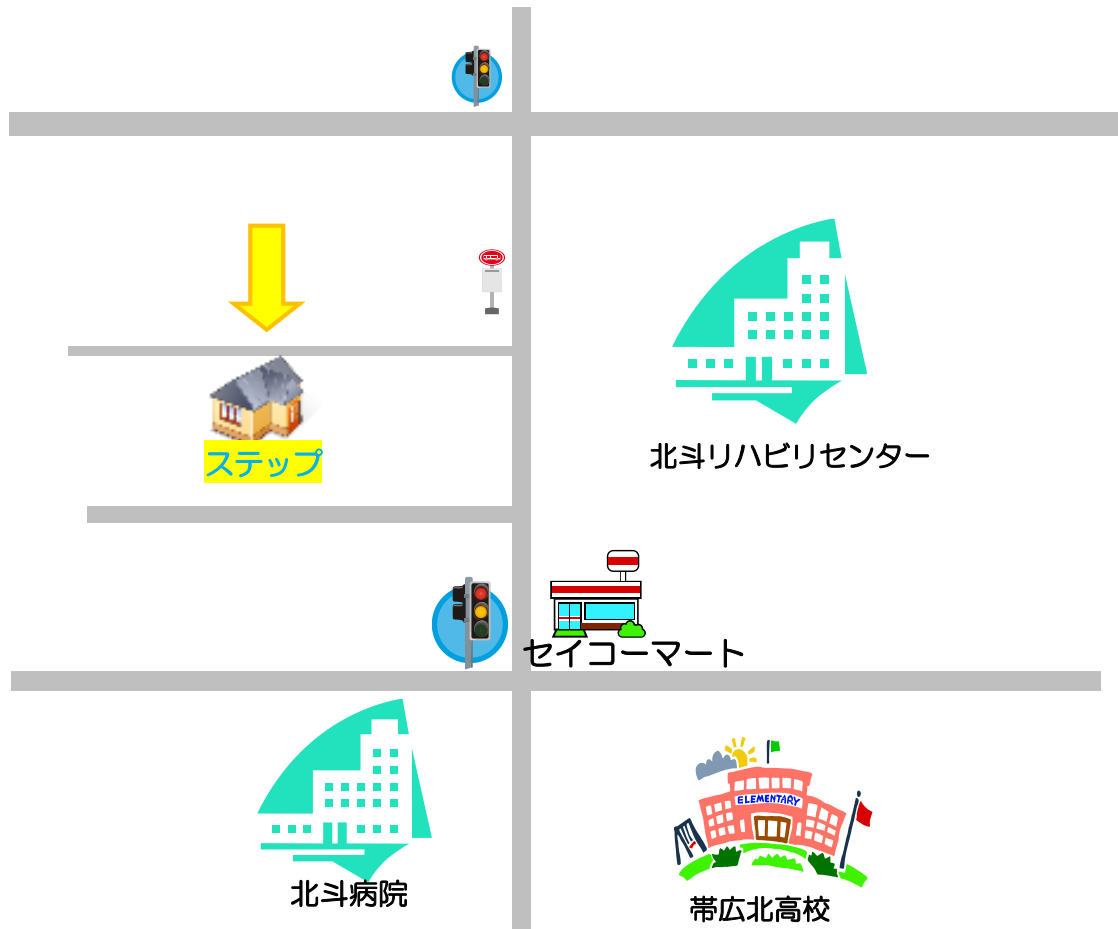


まわりの人が困ってしまいます。





交通アクセス



所長からのアドバイス



所長：片平 修

道東唯一の宿泊型
自立訓練施設で
す。ここで一人暮
らしの練習をし
ながら、自立した生活が送れ
よう頑張ってください。

人員体制

管理者（施設長） 1名
地域移行支援員 1名
サービス管理責任者 1名
生活支援員 3名

利用定員

利用定員は 10 名です。
※短期滞在（2 名）も受け付け
ております。

利用手続き

まずは一度ご連絡下さ
い。
2～3 日程度の体験利用
などを取り組んでみまし
ょう その後、正式に入居
相談を行いたいと思いま
す。

利用料金は？

※各部屋の電気料金については、
個人が使用した分のお支払い
になります。（メーター測量）
※右記の金額（31,500円）
の他に、食事代がかかります。

部屋代	27,000円
食材料費	1,000円
光熱水費	3,200円
日用品費	300円
食事代	朝 250円/食 夕 400円/食
合計	31,500円

※左記料金とは別に、障がい福祉
サービス費の利用料がかかりま
す。なお、軽減措置、減免制度
がありますので、一度ご相談下
さい。



宿泊型自立訓練事業所 ステップ

〒080-0023

北海道帯広市西 13 条南 40 丁目 1-13

TEL : 0155-67-1881

FAX : 0155-67-1878

E-mail : jiritsu.step@camel.plala.or.jp